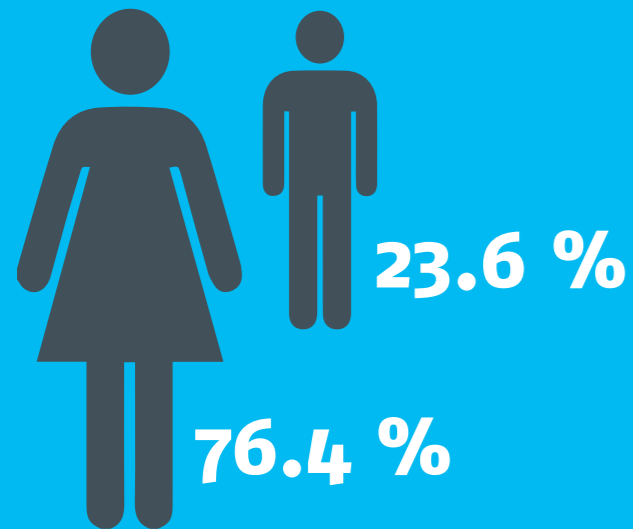


L'EHC en chiffres

1550 collaborateurs  **AU SERVICE DE :**



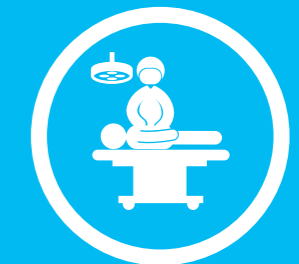
51 nationalités



11 037
Patients hospitalisés



1444
Naissances



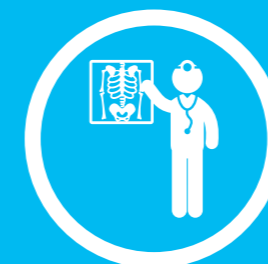
6124
Opérations



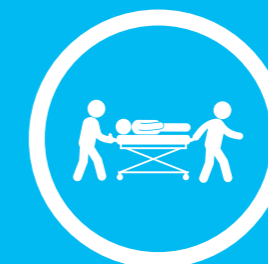
27 866
Consultations aux urgences



73 208
Consultations aux centres médicaux



42 478
Examens radiologiques



2876
Sorties d'ambulances

Cadres **34**

Consultants & agréés **65**

En formation **91**

Soins aigus **755**

Réadaptation **108**

Hébergement **167**

Administration & management **101**

Logistique & infrastructures **229**

Nombre de lits par établissement : Journées par établissement :

Hôpital/EMS d'Aubonne

41 lits A et B **20** lits d'hébergement **18 490**

Hôpital de Gilly

42 lits de réadaptation **13 769**

Hôpital de Morges

197 lits de soins aigus **15** postes de dialyse **65 390**

EMS Nelty de Beausobre

50 lits d'hébergement **17 873**

EMS Parc de Beauobre

82 lits d'hébergement **29 774**